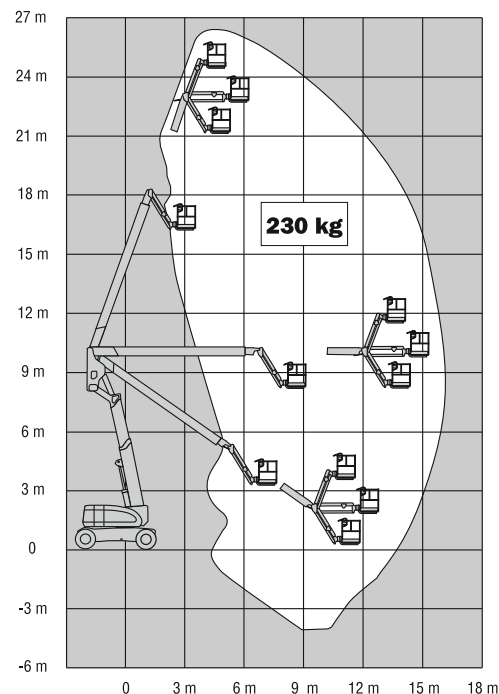


800AJ PODNOŚNIK TELESKOPOWO- PRZEGUBOWY

FER MASZYNY

Parametry:

Wysokość robocza	26,46 m
Wysokość podnoszenia	24,46 m
Wysięg boczny	15,74 m
Obrót	360°
Udźwig	230 kg
Obrót platformy	180°
Jib	1,83 m
Zakres pracy Jib	130° (+70°/ -60°)
A. Wymiary platformy	0,91 x 1,83 m
B. Szerokość	2,43 m
C. Szerokość przy obróconej maszynie	0 cm
D. Wysokość transp.	3,00 m
E. Długość transp.	11,12 m
F. Rozstaw osi	3,05 m
G. Prześwit	0,30 m
Waga	15600 kg
Nacisk	5,4 kg/cm ²
Prędkość jazdy	4,8 km/h
Promień skrętu - wewnątrz	2,13 m
Promień skrętu - zewnątrz	4,42 m
Zdolność pokonywania wzniesień	45 %
Koła	18 - 625
Silnik Diesel	Deutz D2011L04 46 kW
Pojemność - zbiornik paliwa	151 L



Wys. robocza
26,4 m

